



КРАНО - МАНИПУЛЯТОРНЫЕ УСТАНОВКИ DY



<https://dy-rus.ru/>

ТЕХИНКОМ
ЭКСКЛЮЗИВНЫЙ ДИСТРИБЬЮТОР В РОССИИ

О КОМПАНИИ ТЕХИНКОМ

История компании берет свое начало 1 декабря 1992 года, когда 2 выпускника МИФИ принимают решение организовать компанию со звучным названием ТЕХИНКОМ. В начале пути это была маленькая, никому не известная компания, занимающаяся продажей коммунальной техники на шасси отечественного производства ЗИЛ, ГАЗ и КАМАЗ. С течением времени у компании формируются направления деятельности:

- 1-е направление - коммунальная техника, работа с заводом КОММАШ;
- 2-е направление - автогидроподъемники;
- 3-е направление - автобусы (с 1996 года).



1998 - 1999 годы - начало работы с заводами - производителями шасси. 1999 - 2000 годы - получение официального дилерства заводов КАМАЗ и УАЗ. Начало 2000-х годов постепенный рост экономики и, как следствие, рост спроса на коммерческий транспорт.

В 2003 году принимается решение об открытии собственного производства в г. Твери - завода по производству пожарной техники. Предприятие осваивает выпуск более 50-ти моделей специальных машин, среди которых: пожарные автоцистерны, автолестницы, аэродромные пожарные машины, автомобили пожарные специальные бронированные и досмотровые комплексы.



О КОМПАНИИ ТЕХИНКОМ

В 2005 году открывается Торгово-сервисный комплекс в г. Подольске, специализирующийся на продаже коммерческой техники и запасных частей, а также ее техническом обслуживании. Середина нулевых годов - это бурный рост экономики и спроса на коммерческий транспорт и, как следствие, активное развитие компании в эти годы.



Экономический кризис 2008 года сильного влияния на компанию не оказал, хотя и были свернуты некоторые направления деятельности. Тогда же были сделаны соответствующие выводы и заложены основы для будущих структурных преобразований.

В 2011 году в целях диверсификации принимается решение о выходе компании ТЕХИНКОМ на рынок легковых автомобилей и уже 11.11.2011 года происходит открытие первого легкового автосалона ТЕХИНКОМ на 65-м км МКАД в районе Строгино по продаже и техническому обслуживанию автомобилей LADA и УАЗ.

Автосалон показывает хорошую динамику развития и в 2014 году открывается еще один автосалон LADA и УАЗ на 14-м км МКАД, тем самым начинается формирование сети легковых автосалонов.

В этом же году открываются автосалон АКРОС, специализирующийся на продаже автомобилей HYUNDAI и автосалон PRIME в г. Липецке, занимающийся продажей автомобилей LADA, SsangYong, УАЗ и Chevrolet Niva. В 2015 — 2016 годах сеть автосалонов продолжает расширяться, появляются автосалоны LADA на 47-м и 105-м км МКАД.



О КОМПАНИИ ТЕХИНКОМ



Развитие компании в эти годы не ограничивается приростом только легкового сегмента, в июне 2016 года заключается эксклюзивный дистрибьюторский договор с Южнокорейской компанией DY Corporation на поставку в РФ крано-манипуляторных установок этого производителя, тем самым происходит выход компании ТЕХИНКОМ на международный уровень.

Тогда же открывается дилерский центр ТЕХИНКОМ-Питер в Санкт-Петербурге, основными направлениями деятельности которого являются продажа техники КАМАЗ и ISUZU, а также техническое обслуживание коммерческого транспорта. Стоит отметить, что по сервисным мощностям дилерский центр один из самых крупных в СЗФО, его общая площадь 37 тыс. м² может одновременно обслуживать до 36 единиц крупногабаритной коммерческой техники.

В 2017 году совместно с заводом "ДСТ Урал" образовано предприятие ДСТ ТЕХИНКОМ СМ, основной целью которого является выпуск специальной гусеничной техники, в том числе, под нужды Министерства Обороны РФ. И наконец в 2017 году в отдельное направление под брендом ТЕХИНКОМ—Эксперт выделяется продажа легкой подержанной техники открывается централизованная станция и кузовного ремонта на базе автосалона на 47 км МКАД.



О КОМПАНИИ ТЕХИНКОМ



В 2017 году, а точнее 6 июня, произошла реструктуризация компании ТЕХИНКОМ путем выделения отдельных юридических лиц по направлениям деятельности компании. Основная цель реструктуризации - это совершенствование системы управления компанией, оптимизация бизнес - процессов и предоставление коммерческой самостоятельности подразделениям холдинга при сохранении единой системы контроля и управления.

В рамках реструктуризации появились 5 дочерних подразделений, осуществляющих коммерческую деятельность:

- ТЕХИНКОМ – Комтранс;
- ТЕХИНКОМ – Спецтех;
- ТЕХИНКОМ – Экспресс;
- ТЕХИНКОМ – Авто;
- ТЕХИНКОМ – Центр.



С этого момента структура компании преобразовывается в холдинг, с управляющей компанией в лице ООО "МРО ТЕХИНКОМ".

О КОМПАНИИ ТЕХИНКОМ

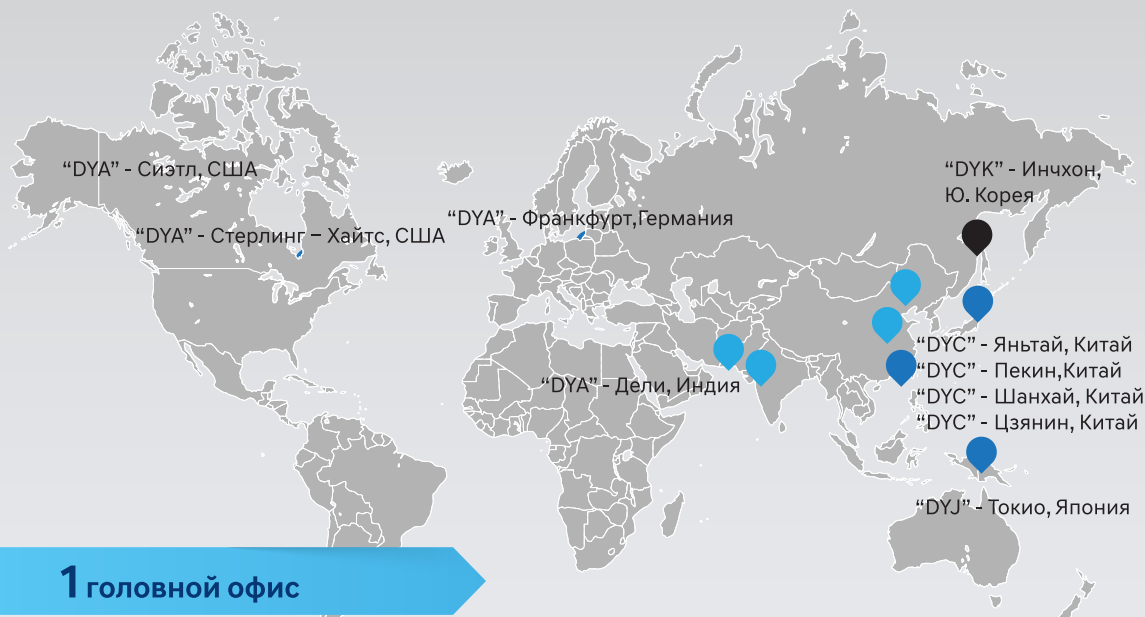
В 2018 году открываются еще 2 автосалона ТЕХИНКОМ, специализирующиеся на продаже автомобилей LADA в городах Химки и Пушкино, а в городе Егорьевск открывается завод по производству специальной техники ТЕХИНКОМ -Автомаш.

Основной продукцией завода являются автоемкости для перевозки светлых нефтепродуктов на различных шасси. Холдинг ТЕХИНКОМ традиционно занимает сильные позиции в корпоративных продажах, в том числе в поставках техники по государственным контрактам и с каждым годом эти позиции только усиливаются. Среди основных крупных государственных и корпоративных клиентов компании стоит отметить Министерство Обороны РФ, Росрезерв, Росгвардию, МВД РФ, Норильский никель, Северсталь, Мираторг, Ленэнерго и многие другие.

Таким образом, становится очевидным, что все преобразования в компании, в том числе и ее реструктуризация с преобразованием в холдинг - это тщательно продуманный эволюционный шаг, который позволит компании повысить свою устойчивость на рынке, прозрачность, управляемость и безопасность. И уже сейчас стали видны результаты проделанной работы, по результатам коммерческой деятельности компания ТЕХИНКОМ регулярно входит в ТОП - 500 крупнейших компаний России по версии РБК . Это является основным показателем того, что компания находится на правильном пути и проводимые реформы позволяют ей с каждым годом добиваться новых высот.



О КОМПАНИИ DY



1 головной офис

7 заводов по производству

7 офисов продаж

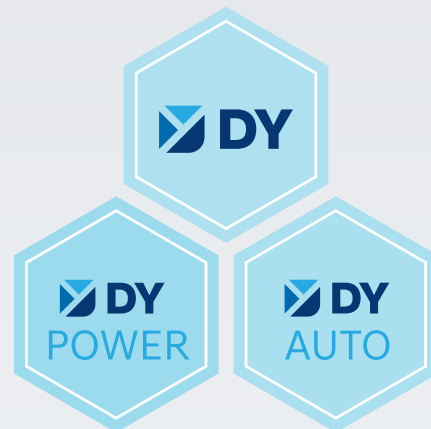
Год основания: 1978

Оборот: 875 млн. долл. США (2014)

Головной офис: Инчхон, Корея

Персонал: 1867

Сфера деятельности: автомобилестроение,
гидравлические системы и машиностроение



DY AUTO

ПРОДУКЦИЯ: МОТОРЫ СТЕКЛОПОДЪЁМНИКОВ,
ДВИГАТЕЛИ ВЕНТИЛЯТОРА СИСТЕМЫ ОХЛАЖДЕНИЯ,
СИСТЕМЫ СТЕКЛОЧИСТИТЕЛЕЙ



Обеспечивает 70% внутреннего рынка Южной Кореи



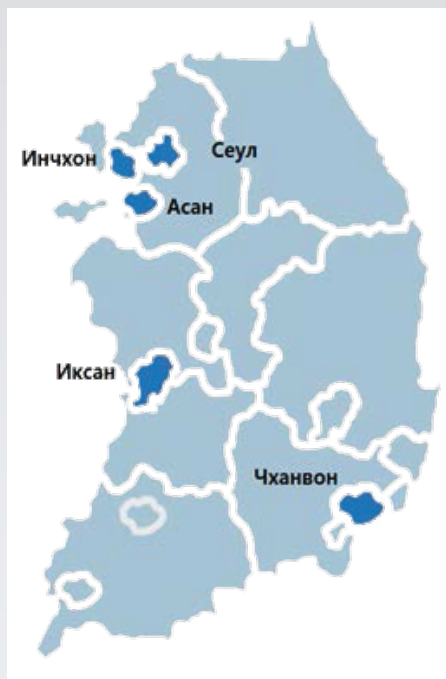
DY POWER

ПРОДУКЦИЯ: ГИДРОЦИЛИНДРЫ ДЛЯ
ЗЕМЛЕРОЙНЫХ МАШИН



Объём производства - 1 млн. ед. гидроцилиндров в год;
JCB, Genie - основные потребители гидравлики DY POWER

Южная Корея



АССОРТИМЕНТ ТРОСОВЫХ КМУ DY

SS1414



SS1416



SS1924



SS1956 ACE



SS1966



SS203Б



SS203Г

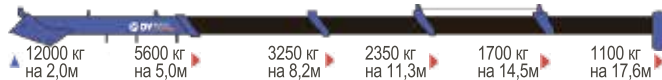


АССОРТИМЕНТ ТРОСОВЫХ КМУ ДУ

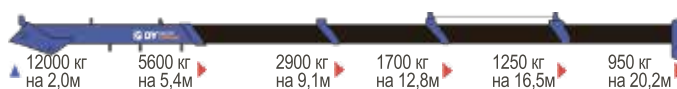
SS2724



SS2725



SS2725LB



SS3504



SS3506



SS3506M



SS7506



АССОРТИМЕНТ ТРОСОВЫХ КМУ ДУ

7 ТОНН	10,6 м	SS1414
	15,5 м	SS1416
	13,6 м	SS1924
8 ТОНН	19,0 м	SS1956 ACE
	19,8 м	SS1966
	19,8 м	SS2036
	22 м	SS2037
12 ТОНН	14,5 м	SS2724
	17,6 м	SS2725
	20,2 м	SS2725 LB
15 ТОНН	17,6 м	SS3504
	25,2 м	SS3506 M
	25,3 м	SS3506
20 ТОНН	30,5 м	SS7506

ХАРАКТЕРИСТИКИ КМУ ДУ

Параметры	Описание	Единица	SSI41 4	SSI41 6	SSI924	SSI1956 ACE	SSI966	SS2036	
Грузовысотные характеристики	Максимальный грузовой момент	тм	14,0	14,0	18,0	19,0	19,0	19,0	
	Максимальная рабочая высота	м	12,4	17,3	16,5	21,9	22,7 (25,9, 27,6)	22,7 (25,9, 27,6)	
	Максимальный рабочий радиус	м	10,6	15,5	13,6	19	19,8 (23,0, 24,8)	19,8 (23,0, 24,8)	
	Номинальная грузоподъемность	кг / м	7,000 / 2.0	7,000 / 2.0	7,400 / 2.0	8,000 / 2.0	8,000 / 2.0	8,000 / 2.0	8,000 / 2.0
			4,000 / 3.5	3,800 / 3.5	3,900 / 4.5	4,050 / 4.5	3,900 / 4.7	3,900 / 4.7	
			2,400 / 5.9	2,100 / 5.9	2,100 / 7.6	2,100 / 7.4	2,100 / 7.7	2,100 / 7.7	
			1,500 / 8.3	1,250 / 8.3	1,250 / 10.6	1,300 / 10.3	1,250 / 10.7	1,250 / 10.7	
			1,200 / 10.6	950 / 10.7	850 / 13.6	950 / 13.2	850 / 13.7	850 / 13.7	
-			750 / 13.1	-	700 / 16.1	600 / 16.8	600 / 16.8		
-	600 / 15.5	-	550 / 19.0	400 / 19.8	400 / 19.8				
Гидравлический насос	Расчётная подача масла	л / мин	70	70	70	70	80	80	
	Давление масла	кг / см ²	210	210	210	210	210	210	
	Объем масляного бака	л	90	90	120	120	170	170	
Стрела / трос	Тип стрелы/ число секций		Гексаг. / 4	Гексаг. / 6	Гексаг. / 4	Гексаг. / 6	Гексаг. / 6	Гексаг. / 6	
	Скорость выдвижения стрелы	м / сек	7.1 / 19	11.9 / 28.6	8,9 / 28	15.1 / 35	15.1 / 36	15.1 / 36	
	Скорость изменения угла наклона стрелы	град / сек	78 / 21,5	78 / 21,5	80 / 15	80 / 19	-17-80 / 19	-17-80 / 19	
	Стальной трос		Ф10 x 90m	Ф10 x 90m	Ф10 x 100m	Ф10 x 100m	Ф10 x 100m	Ф10 x 100m	
	Скорость лебедки	м / мин	56 / 1 слой	56 / 1 слой	14 / 4 слой	56 / 1 слой	56 / 1 слой	56 / 1 слой	
	Угол поворота	град	Поворот 360	Поворот 360	Поворот 360	Поворот 360	Поворот 360	Поворот 360	
	Скорость поворота	об / мин	2,0	2,0	2,5	2,0	2,5	2,5	
Выносные опоры	Ширина вылета (размах) опор	м / Передние	5,7	5,7	5,7	5,7	5,7	6,1	
		м / Задние	4,4	4,4	4,4	4,4	4,4	4,4	
	Тип выдвижения	Передние Задние	Гидравлическое управление Гидравлическое управление	Гидравлическое управление Гидравлическое управление	Гидравлическое управление Гидравлическое управление	Гидравлическое управление Гидравлическое управление	Гидравлическое управление Гидравлическое управление	Гидравлическое управление Гидравлическое управление	
Шасси	Монтаж на шасси	Грузоподъемность	Более 4,5 т	Более 4,5 т	Более 5т	Более 4,5 т	Более 4,5 т	Более 5 т	

❖ DY Corporation может без предварительного уведомления изменять характеристики данной продукции для улучшения её качества.

SS2037	SS2724	SS2725	SS2725LB	SS3504	SS3506	SS3506M	SS7506
18,0	29,0	29,0	29,0	45,0	45,0	45,0	70,0
25.6 (28.8, 30.5)	17.9 (21.8)	20.8 (27.1)	23.2 (27.1)	19.6 (23)	28.7 (32.6)	28,7	34.5
22.6 (25.8, 27.6)	14.5 (18.5)	17.6 (24.2)	20.2 (24.2)	17.2 (21.2)	25.2 (29.2)	25,2	30.5
8,000 / 2.0	12,000 / 2.0	12,000 / 2.0	12,000 / 2.0	15,000 / 3.0	15,000 / 3.0	15,000 / 3.0	20,000 / 2.0
3,500 / 4.7	5,600 / 5.0	5,600 / 5.0	5,500 / 5.4	7,500 / 6.0	7,500 / 6.0	7,500 / 6.0	8,918 / 7.3
1,800 / 7.8	3,250 / 8.2	3,250 / 8.2	2,900 / 9.1	4,000 / 9.9	4,000 / 9.9	3,850 / 9.9	4,702 / 12.0
1,000 / 10.8	2,350 / 11.3	2,350 / 11.3	1,700 / 12.8	2,500 / 13.7	2,500 / 13.7	2,350 / 13.7	2,960 / 16.6
750 / 13.8	1,700 / 14.5	1,700 / 14.5	1,250 / 16.5	1,750 / 17.6	1,750 / 17.6	1,650 / 17.6	2,169 / 21.2
530 / 16.7	-	1,100 / 17.6	950 / 20.2	-	1,300 / 21.4	1,250 / 21.4	1,658 / 25.9
250 / 22.6	-	-	-	-	1,000 / 25.3	900 / 25.2	1,100 / 30.5
80	90 x 90	90 x 90	90 x 90	126 x 126	126 x 126	88 x 88	126 x 126
210	210	210	210	210	210	210	210
170	200	200	200	250	250	250	250
Гексаг. / 7	Гексаг / 4	Гексаг / 5	Гексаг / 5	Гексаг / 4	Гексаг / 6	Гексаг / 6	Гексаг / 6
17.8 / 36	12.7 / 30	12.7 / 30	14.8 / 35	19.2 / 48	19.2 / 48	19.2 / 48	24 / 49
-17-80 / 18	78 / 18	78 / 18	78 / 18	80 / 23	80 / 23	-11-80 / 23	-10-80 / 30
Ф10 x 100m	Ф12.5 x 100m	Ф12.5 x 100m	Ф12.5 x 100m	Ф14 x 100m	Ф14 x 100m	Ф14 x 100m	Ф14 x 130m
56 / 1 слой	30 / 1 слой	30 / 1 слой	30 / 1 слой	30 / 1 слой	30 / 1 слой	30 / 1 слой	47.2 / 1 слой
Поворот 360	Поворот 360	Поворот 360	Поворот 360	Поворот 360	Поворот 360	Поворот 360	Поворот 360
2.5	2.5	2.5	2.5	2.0	2.0	2.0	1.5
6.1	6.2	6.2	6.2	7	7	7	7.9
4.4	5.36	5.36	5.36	5.36	5.36	5.36	5.43
Гидравлическое управление	Гидравлическое управление	Гидравлическое управление	Гидравлическое управление	Гидравлическое управление	Гидравлическое управление	Гидравлическое управление	Гидравлическое управление
Гидравлическое управление	Гидравлическое управление	Гидравлическое управление	Гидравлическое управление	Гидравлическое управление	Гидравлическое управление	Гидравлическое управление	Гидравлическое управление
Более 5 т	Более 11 т	Более 11 т	Более 11 т	Более 15 т	Более 15 т	Более 15 т	Более 25 т

Параметры	Описание	Единица	SS 1414	SS1416	
Грузовысотные характеристики	Максимальный грузовой момент	ТМ	14,0	14,0	
	Максимальная рабочая высота	М	12,4	17,3	
	Максимальный рабочий радиус	М	12,4	15,5	
	Номинальная грузоподъемность	кг/м		7,000 / 2,0	7,000 / 2,0
				4,000 / 3,5	3,800 / 3,5
				2,400 / 5,9	2,100 / 5,9
				1,500 / 8,3	1,250 / 8,3
			1,200 / 10,6	950 / 10,7	
			-	750 / 13,1	
			-	600 / 15,5	
Гидравлический насос	Расчётная подача масла	л/мин	70	70	
	Давление масла	кг / см ²	210	210	
	Объём масляного бака	л	90	90	
Стрела / трос	Тип стрелы/ число секций		Гексагональный / 4	Гексагональный / 6	
	Скорость выдвижения стрелы	м/с	7,1 / 19	11,9 / 28,6	
	Скорость изменения угла наклона стрелы	град/с	78 / 21,5	78 / 21,5	
	Трос		Ф10х90 м	Ф10 х 90м	
	Скорость лебедки	м/мин	56 / 1 слой	56 / 1 слой	
	Угол поворота	град	Поворот 360	Поворот 360	
Скорость поворота	об/мин	2,0	2,0		
Выносные опоры	Ширина вылета (размах) опор	М	Передние	5,7	5,7
			Задние	4,4	4,4
	Тип выдвижения		Передние	Гидравлическое управление	Гидравлическое управление
			Задние	Гидравлическое управление	Гидравлическое управление
Шасси	Монтаж на шасси	Грузоподъёмность	Более 4,5т	Более 4,5т	



ФУНКЦИИ И ОПЦИИ

Втягиваемый крюк



Многофункциональный главный клапан

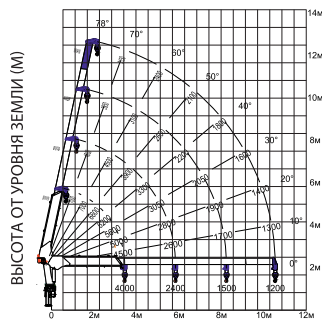


Система автоматического ограничителя грузовой нагрузки для устройства безопасности (опция)



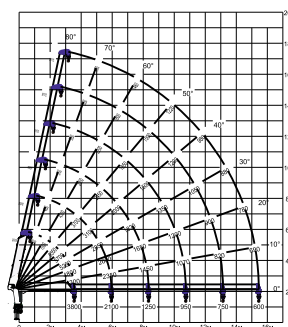
ДИАГРАММА РАБОЧЕГО ДИАПАЗОНА

SS1414



РАБОЧИЙ РАДИУС (М)

SS1416



РАБОЧИЙ РАДИУС (М)

SS1414



SS1416



Параметры	Описание	Единица	SS1924	SS 1956 ACE	
Грузовысотные характеристики	Максимальный грузовой момент	ТМ	19,0	19,0	
	Максимальная рабочая высота	М	15,9	22,4	
	Максимальный рабочий радиус	М	13	19	
	Номинальная грузоподъемность		кг/м	7,400 / 2,0	8,000 / 2,0
				3,900 / 4,5	4,050 / 4,5
				2,100 / 7,6	2,100 / 7,4
				1,250 / 10,6	1,300 / 10,3
850 / 13,6				950 / 13,2	
-	700 / 16,1				
-	500 / 19,0				
Гидравлический насос	Расчётная подача масла	л/мин	70	70	
	Давление масла	кг / см ²	210	210	
	Объем масляного бака	л	120	120	
Стрела / трос	Тип стрелы/ число секций		Гексагональный / 4	Гексагональный / 6	
	Скорость выдвижения стрелы	м/с	8.9 / 28	15.1 / 35	
	Скорость изменения угла наклона стрелы	град/с	80 / 17	80 / 17	
	Трос		Ф10х100 м	Ф 10х100 м	
	Скорость лебедки	м/мин	56 / 1 слой	56 / 1 слой	
	Угол поворота	град	Поворот 360	Поворот 360	
	Скорость поворота	об/мин	2.5	2.0	
Выносные опоры	Ширина вылета (размах) опор	М	Передние	5,7	5,7
			Задние	4,4	4,4
	Тип выдвижения		Передние	Гидравлическое управление	Гидравлическое управление
			Задние	Гидравлическое управление	Гидравлическое управление
Шасси	Монтаж на шасси	Грузоподъёмность	Более 4,5т	Более 4,5т	



ФУНКЦИИ И ОПЦИИ

Подушка для выдвижного цилиндра



Повышенная прочность подъемного гидродоцилиндра

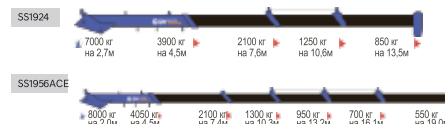
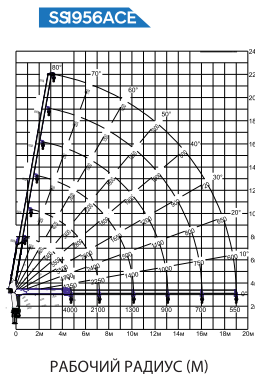
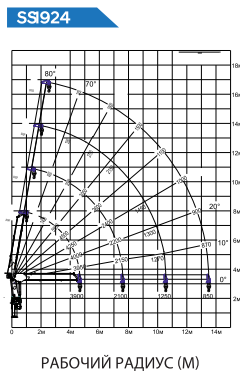


Стабильность и прочность крепления основания за счет увеличения количества крепежных болтов



ДИАГРАММА РАБОЧЕГО ДИАПАЗОНА

ВЫСОТА ОТ УРОВНЯ ЗЕМЛИ (М)

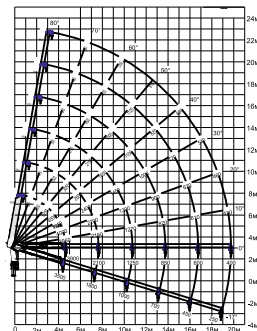


Параметры	Описание	Единица	SS 1966	
Грузовысотные характеристики	Максимальный грузовой момент	ТМ	19,0	
	Максимальная рабочая высота	м	22,7 (25,9, 27,6)	
	Максимальный рабочий радиус	м	19,8 (23,0, 24,8)	
	Номинальная грузоподъемность	кг/м		8,000 / 2,0
				3,900/4,7
				2,100/7,7
				1,250/10,7
			850/13,7	
Гидравлический насос	Расчётная подача масла	л/мин	80	
	Давление масла	кг / см ²	210	
	Объем масляного бака	л	170	
Стрела/ трос	Тип стрелы/ число секций		Гексагональный / 6	
	Скорость выдвижения стрелы	м/с	15,1/36	
	Скорость изменения угла наклона стрелы	град/с	-17~ 80 /19	
	Трос		Ф10х100 м	
	Скорость лебедки	м/мин	56 / 1 слой	
	Угол поворота	град	Поворот 360	
Выносные опоры	Ширина вылета (размах) опор	Передние	5,7	
		Задние	4,4	
	Тип выдвижения	Передние	Гидравлическое управление	
		Задние	Гидравлическое управление	
Шасси	Монтаж на шасси	Грузоподъёмность	Более 4.5 т	



ДИАГРАММА РАБОЧЕГО ДИАПАЗОНА

SS1966



РАБОЧИЙ РАДИУС (М)

ПРЕИМУЩЕСТВА SS1966:

- Отрицательный угол наклона стрелы 17°;
- Двухконтурная гидравлическая система: отдельные клапаны для бурения и подъема груза;
- Усиленная конструкция колонны и стрелы для бурения;
- Крепление для навесного оборудования выполнено на заводе изготовителе для сохранения гарантийных обязательств;
- Не требует специальной доработки стрелы для установки бурового оборудования.

SS1966



Параметры	Описание	Единица	SS 2036	SS2037	
Грузовысотные характеристики	Максимальный грузовой момент	ТМ	19,0	19,0	
	Максимальная рабочая высота	М	22.7 (25.9, 27.6)	25.6 (28.8, 30.5)	
	Максимальный рабочий радиус	М	19.8 (23.0, 24.8)	22.6 (25.8, 27.6)	
	Номинальная грузоподъемность		кг/м	8,000 / 2,0	8,000 / 2,0
				3,900 / 4,7	3,500 / 4,7
				2,100 / 7,7	1,800 / 7,8
				1,250 / 10,7	1,000 / 10,8
850 / 13,7				750 / 13,8	
Гидравлический насос	Расчётная подача масла	л/мин	80	80	
	Давление масла	кг / см ²	210	210	
	Объём масляного бака	л	170	170	
Стрела / трос	Тип стрелы / число секций		Гексагональный / 6	Гексагональный / 7	
	Скорость выдвижения стрелы	м/с	15.1 / 36	17.8 / 36	
	Скорость изменения угла наклона стрелы	град/с	-17-80 / 19	-17-80 / 18	
	Трос		Ф10 x 100м	Ф10 x 100м	
	Скорость лебедки	м/мин	56 / 1Слой	56 / 1Слой	
	Угол поворота	град	Поворот 360	Поворот 360	
Выносные опоры	Ширина вылета (размах) опор	М	Передние	6,1	6,1
			Задние	4,4	4,4
	Тип выдвижения	Передние	Гидравлическое управление	Гидравлическое управление	
		Задние	Гидравлическое управление	Гидравлическое управление	
Шасси	Монтаж на шасси	Грузоподъёмность	Более 5т	Более 5т	



ФУНКЦИИ И ОПЦИИ

Система автоматического ограничителя грузовой нагрузки для устройства безопасности (опция)



Запатентованная технология с двумя гидроцилиндрами



Двухсекционные передние выносные опоры (опция)

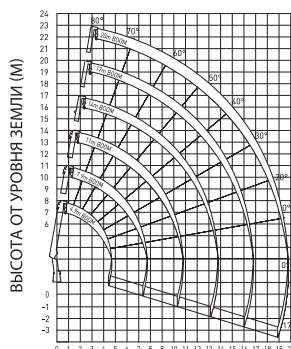


Стрела с отрицательным углом наклона



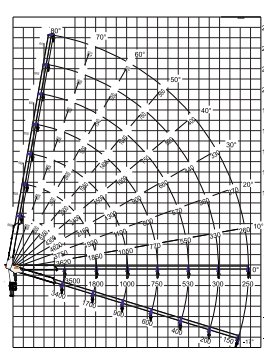
ДИАГРАММА РАБОЧЕГО ДИАПАЗОНА

SS2036

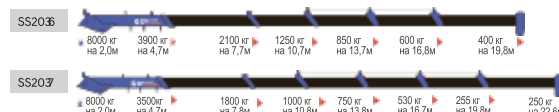


РАБОЧИЙ РАДИУС (М)

SS2037



РАБОЧИЙ РАДИУС (М)



Параметры	Описание	Единица	SS2724	SS 2725	SS2725LB	
Грузовысотные характеристики	Максимальный грузовой момент	ТМ	29,0	29,0	29,0	
	Максимальная рабочая высота	м	17.9 (21.8)	20.8 (27.1)	23.2 (27.1)	
	Максимальный рабочий радиус	м	14.5 (18.5)	17.6 (24.2)	20.2 (24.2)	
	Номинальная грузоподъемность	кг/м		12,000 / 2.0	12,000 / 2.0	12,000 / 2.0
				5,600 / 5.0	5,600 / 5.0	5,500 / 5.4
				3,250 / 8.2	3,250 / 8.2	2,900 / 9.1
				2,350 / 11.3	2,350 / 11.3	1,700 / 12.8
			1,700 / 14.5	1,700 / 14.5	1,250 / 16.5	
	-	1,100 / 17.6	950 / 20.2	-		
	-	-	-	-		
Гидравлический насос	Расчётная подача масла	л/мин	90 x 90	90 x 90	90 x 90	
	Давление масла	кг / см ²	210	210	210	
	Объём масляного бака	л	200	200	200	
Стрела / трос	Тип стрелы/ число секций		Гексагональный / 4	Гексагональный / 5	Гексагональный / 5	
	Скорость выдвижения стрелы	м/с	12.7 / 30	12.7 / 30	14.8 / 35	
	Скорость изменения угла наклона стрелы	град/с	78 / 18	78 / 18	78 / 18	
	Трос		Ф12.5 x 100м	Ф12.5 x 100м	Ф12.5 x 100м	
	Скорость лебедки	м/мин	30 / 1 слой	30 / 1 слой	30 / 1 слой	
	Угол поворота	град	Поворот 360	Поворот 360	Поворот 360	
Скорость поворота	об/мин	2.5	2.5	2.5		
Выносные опоры	Ширина вылета (размах) опор	Передние	6.2	6.2	6.2	
		Задние	5.36	5.36	5.36	
	Тип выдвижения	Передние	Гидравлическое управление	Гидравлическое управление	Гидравлическое управление	
		Задние	Гидравлическое управление	Гидравлическое управление	Гидравлическое управление	
Шасси	Монтаж на шасси	Грузоподъёмность	Более 11 т	Более 11т	Более 11т	



ФУНКЦИИ И ОПЦИИ

Подушка для выдвижного цилиндра



Дополнительная лебёдка (опция)



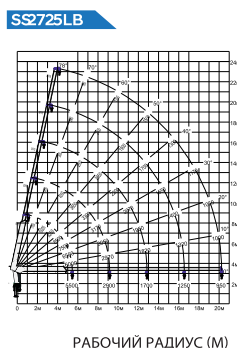
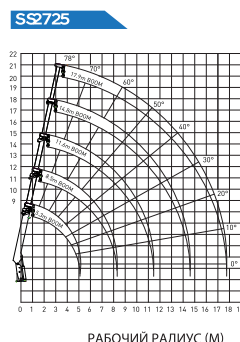
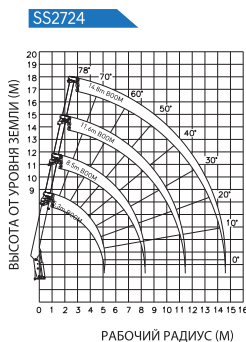
Удлиненные Н-образные передние выдвижные опоры



Зapatентованная технология с двумя гидроцилиндрами



ДИАГРАММА РАБОЧЕГО ДИАПАЗОНА



Модель	12000 кг на 2,0м	5600 кг на 5,0м	3250 кг на 8,2м	2350 кг на 11,3м	1700 кг на 14,5м	1100 кг на 17,6м
SS2724	12000 кг на 2,0м	5600 кг на 5,5м	3250 кг на 8,2м	2350 кг на 11,3м	1700 кг на 14,5м	-
SS2725	12000 кг на 2,0м	5600 кг на 5,0м	3250 кг на 8,2м	2350 кг на 11,3м	1700 кг на 14,5м	1100 кг на 17,6м
SS2725LB	12000 кг на 2,0м	5600 кг на 5,4м	2900 кг на 9,1м	1700 кг на 12,8м	1250 кг на 16,5м	950 кг на 20,2м

Параметры	Описание	Единица	SS 3506	SS3506М	
Грузовысотные характеристики	Максимальный грузовой момент	тм	45,0	45,0	
	Максимальная рабочая высота	м	25,3	28,7	
	Максимальный рабочий радиус	м	25,3	25,2	
	Номинальная грузоподъемность	кг/м		15.000 / 3.0	15.000 / 3.0
				7,500 / 6.0	7,500 / 6.0
				4,000 / 9.9	3,850 / 9.9
				2,500 / 13.7	2,350 / 13.7
			1,750 / 17.6	1,650 / 17.6	
Гидравлический насос	Расчётная подача масла	л/мин	126 x 126	88 x 88	
	Давление масла	кг / см ²	210	210	
	Объем масляного бака	л	250	250	
Стрела / трос	Тип стрелы/ число секций		Гексагональный / 6	Гексагональный / 6	
	Скорость выдвижения стрелы	м/с	19,2 / 48	19,2 / 48	
	Скорость изменения угла наклона стрелы	град/с	80 / 23	-11-80 / 23	
	Трос		Ф14х100 м	Ф14х100 м	
	Скорость лебедки	м/мин	30 / 1 слой	30 / 1 слой	
	Угол поворота	град	Поворот 360	Поворот 360	
	Скорость поворота	об/мин	2,0	2,0	
Выносные опоры	Ширина вылета (размах) опор	м	Передние	7	7
			Задние	5,36	5,36
	Тип выдвижения	Передние	Гидравлическое управление	Гидравлическое управление	
		Задние	Гидравлическое управление	Гидравлическое управление	
Шасси	Монтаж на шасси	Грузоподъёмность	Более 15т	Более 15т	



ФУНКЦИИ И ОПЦИИ

Средние выносные опоры увеличенной ширины (опция)



Запатентованная технология с двумя гидроцилиндрами



Дополнительная лебёдка (опция)

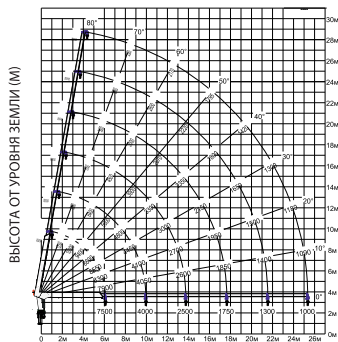


Стрела с отрицательным углом наклона (SS3506М)



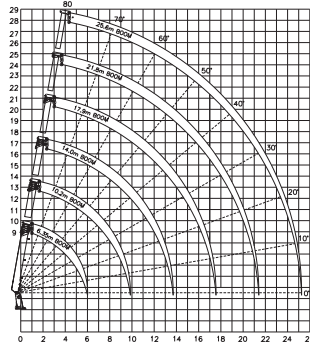
ДИАГРАММА РАБОЧЕГО ДИАПАЗОНА

SS3506

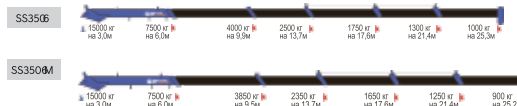


РАБОЧИЙ РАДИУС (М)

SS3506М



РАБОЧИЙ РАДИУС (М)



СЕТЬ АВТОРИЗОВАННЫХ СЕРВИСНЫХ СТАНЦИЙ



ДИЛЕРСКАЯ СЕТЬ КМУ DY В РОССИИ

ЦФО	Москва и МО	ООО "ГрузСпецАвто"	г. Москва, ул.1-я Магистральная, д.2	+7 (495) 504-90-43
		ООО "ВолгоИнвест"	г. Москва, МКАД 32 км, АГМ "Тракт" 32, офис 303/2	+7 (903) 211-99-33
		ООО "Восток"	Московская обл., г. Балашиха, Станция Стройка, д.8	+7 (495) 926-27-37
		ООО "Сдм-КараТ"	г. Москва, ул. Озерная, д.46, к.2	+7 (495) 430-12-10
		ООО "Авто-М"	Московская область, г. Подольск, Домодедовское шоссе, д. 5	+7 (495) 665-99-82
		ООО "ААА Исузу"	г. Москва, ул. Василия Петушкова, д.3	+7 (495) 777-77-36
		ООО "Автокомпас"	г. Москва, ул. Миклухо-Маклая, д. 34	+7 (800) 100-75-52
		ООО "Коляда"	МО, г. Долгопрудный, Лихачевский проезд, д. 10 (Завод "ЗНДК") - 2 км от МКАД	+7 (499) 343-61-74
		ООО "МЕГА ДРАЙВ"	МО, г.Мытищи, ул.Силикатная, д.-36, оф.54	+7 (495) 780-11-78
		ООО "НПО СПЕЦМАШ"	МО, г. Балашиха, ул. Станция стройка, д. 8	+7 (495) 926-27-37
	Липецк	ООО "КМУ 48"	Липецкая область, Липецкий район, село Кулешовка, ул. Орловская, д.1	+7 (900) 591-10-20
	Иваново	ООО "ТК ГлавКран"	г. Иваново, ул. Богдана Хмельницкого, д. 44, к.1	+7 (4932) 938-788
	Рязань	ООО "СТО Грузовиков", КАМАЗ центр Рязань	г. Рязань, Куйбышевское шоссе д. 52	+7 (4912) 704-400
	Рязань	ООО "АвтоМет"	г. Рязань, 195 км трассы М5 "Автодорога Урал", строение 2	+7 (800) 250-20-62
СЗФО	Санкт-Петербург	ООО "Бетон-Сервис"	г. Санкт-Петербург, ул. Софийская, д. 76	+7 (812) 327-95-44
	Санкт-Петербург	ООО "ТЕХИНКОМ ПИТЕР"	г. Санкт-Петербург, Грузовой проезд, д.27	+7 (812) 703-05-05
	Ижевск	ООО "Ижевский крановый завод"	г. Ижевск, Сарапульский тракт, д. 14	+7 (800) 707-11-40
	Казань	ГК "КАМАВТО"	г. Казань, Сибирский тракт, д. 28, помещение 21	+7 (953) 408-99-99
	Казань	ООО "Казанский завод спецавтомобилей"	г. Казань, ул. Халитова, 8	+7 (843) 225-27-00
	Казань	ООО "ПРОСТОР"	Татарстан, Высокогорский район, пос. Березовка, ул. Дачная, д.11	+7 (843) 240-78-95
	Набережные Челны	ОАО "РИАТ"	Татарстан, г. Набережные Челны, Мензелинский тракт, д. 42/1	8 (800) 200-53-30
	Набережные Челны	ООО "АвтоСтар"	Татарстан, г. Набережные Челны, Промкомзона, Производственный проезд, 45, оф. Е 228	+7 (8552) 53-47-20
	Набережные Челны	ООО "АСавто"	Татарстан, г. Набережные Челны, проезд Тизлек, д.16	8 (800) 200-74-76
	Набережные Челны	ООО ГК "Коммерческие грузовики"	Татарстан, г. Набережные Челны, ул. Машиностроительная, д.90	8 (800) 222-23-31
	Набережные Челны	Агро Промышленный Холдинг "СпецАгроТрейд"	Татарстан, г. Набережные Челны, Резервный проезд, д.32	8 (800) 700-21-62
	Набережные Челны	Завод спецтехники "Авдвор"	Татарстан, г. Набережные Челны, Производственный проезд, д.31	8 (800) 222-99-42
	Набережные Челны	ООО "КРАН центр КАМАЗ"	Татарстан, г. Набережные Челны, Производственный проезд, 45, оф. 302Б	+7 (8552) 91-52-52
	Набережные Челны	ООО "ФСК Инжиниринг"	Татарстан, г. Набережные Челны, Производственный проезд д.45	+7(8552) 53-45-31

ДИЛЕРСКАЯ СЕТЬ КМУ DY В РОССИИ

ПФО	Набережные Челны	ООО "Кама-Грузовик"	Татарстан, г. Набережные Челны, Производственный проезд д.45, офис 307Б	+7(8552) 92-60-36
	Набережные Челны	ООО "МегаТрон"	Татарстан, г. Набережные Челны, Производственный проезд д.45	+7 (800) 775-13-59
	Набережные Челны	ООО "СПМ"	Татарстан, г. Набережные Челны, Индустриальный проезд, д.33, стр.1	+7 (8552) 74-79-69
	Набережные Челны	ООО "ТФК ФЕНИКС"	Татарстан, г. Набережные Челны, Промкомзона, Индустриальный проезд, д.37	+7 (800) 250-98-48
	Набережные Челны	ООО "МЕГА ДРАЙВ"	Татарстан, г. Набережные Челны, пр. Хасана Туфана, д. 12 (БЦ 2/18), офис 1107	+7 (855) 291-07-73
	Набережные Челны	ООО "ТРАК ПЛЭНЕТ"	Татарстан, г.Набережные Челны, Мензелинский тракт, д.22/1, оф.202	8 (800) 333-01-16
	Нижний Новгород	ООО "РусТрак"	г. Нижний Новгород, ул. Торфяная, д.35	+7 (831) 415-69-25
	Нижний Новгород	АЗ "Чайка-Сервис"	г. Нижний Новгород, 5-й микрорайон Сормова, улица Зайцева, д.31	+7 (831) 229-97-00
	Нижний Новгород	ООО "ТПК РусАвтоГид"	г. Нижний Новгород, ул. Московское шоссе, д. 52 литер ВЖ, 2 этаж	+7 (831) 272-51-55
	Нижний Новгород	ООО "Автосила НН"	г. Нижний Новгород, Комсомольское шоссе, д. 2А	+7 (800) 551-10-81
	Нижний Новгород	ГК "Автоконструкция"	г. Нижний Новгород, ул. Строкина, 5а2	+7 (800) 500-90-78
	Самара	ООО "МАС-авто"	г. Самара, ул.Ставропольская, д.3, офис 501	+7 (846) 276-89-30
	Саратов	ООО "ТехноАльянс"	Саратовская область, г. Энгельс, 1-й Студенческий проезд, д. 2а	+7 (8452) 68-63-33
	Саратов	ООО "ТТМ Центр" Саратов	Саратовская обл., Татищевский р-н, тр. "Сызрань-Саратов-Волгоград", 309-й км + 250 м от д. Шевырева	+7 (8452) 30-44-44
СФО	Кемерово	ООО "СКК"	г. Кемерово, ул. Западный проезд, д. 7г	+7 (3842) 67-34-10
	Красноярск	ООО "Красноярск-Автодизель-Сервис"	г. Красноярск, ул. Затонская, д.36	+7 (391) 265-52-37
	Красноярск	ООО "АМГ"	г. Красноярск, ул. Гайдашовка, д. 10	+7 (391) 209-33-00
	Иркутск	ООО "БайкалТрейдАвто"	г.Иркутск, ул.Академическая, 15/1	+7 (3952) 40-40-10
УФО	Тюмень	ООО "Сибинтком"	Тюменская область, г. Тюмень, ул. Московский тракт, д. 134	+7 (3452) 51-51-34
	Екатеринбург	ООО "РусКран"	г. Екатеринбург, ул. Восточная, дом 160А, офис 17	+7 (343) 206-01-53
	Миасс	ООО "Урал СТ"	Челябинская обл., г. Миасс, пр.Макеева, д.56	+7 (3513) 54-63-00
	Миасс	ООО "АвтоСпецВан"	Челябинская область, г. Миасс, Тургайское шоссе 5/14	+7 (3513) 289-770
ЮФО	Краснодар	АО "ТЕХНОМИР"	г. Краснодар, ул. Бородинская, д. 160/2	+7(861) 279-37-77
Казахстан	Алма-Ата	ТОО "Российские Грузовики"	Казахстан, г.Алма-Ата, проспект Рыскулова, д. 149/1	+7 (727) 245-14-72
Казахстан	Астана	ТОО "Российские Грузовики"	Казахстан, г.Астана, проспект Абылай хана, д.6, оф.46	+7 (7172) 35-95-03
Казахстан	Караганда	ТОО "Российские Грузовики"	Казахстан, г. Караганда, ул. Бензинная, д. 1/2	+7 (7212) 42-88-66
Беларусь	Минск	ОДО "ВТК КАМАЗавто"	Беларусь, г. Минск, ул. Клары Цеткин, д.51, 5 этаж, пом. № 9	+375 17 306-26-10
Украина	Киев	ООО "Д ЛАЙТ"	Украина, г. Киев, ул. Большая Окружная, 4-Б, оф. 207	+38 (050) 344 29 86
Монголия	Улан-Батор	LIFTING MACHINERY LLC	Монголия, Улан-Батор, район Сухэбатор, 3-й хорон, Номун, оф.4	9 769 919-09-41

СЕТЬ ТЕХНИЧЕСКОГО ОБСЛУЖИВАНИЯ КМУ DY В РОССИИ

ЦФО	Москва и Московская область	ООО "Движение"	Московская область, г.Подольск, Большая Серпуховская д.55	+7(495) 799-11-61
	Москва и Московская область	ООО "КМВ-Сервис"	Московская обл., г. Балашиха, Монтажный проезд, вл.2,	+7(499)391-57-12
	Москва и Московская область	ТК АЛЬФА ТРАНС	г.Москва, ул.Монтажная, д.8 стр.4	+7 (906) 795-34-38
	Москва и Московская область	ООО "Гидравлик Мастер"	Московская обл., г.Домодедово, д.Павловское, ул.Шоссейная, д.65	+7 (985) 536 27 72
	Москва и Московская область	ООО "МЕГА ДРАЙВ"	Московская обл., г.Мытищи, ул.Силикатная, д.36, оф.54	+7 (495) 780-11-78
	Москва и Московская область	ООО "МКАД 31"	Москва, Востряковский пр-д, д.10Б, стр. 2	+7(495) 540-57-84
	Москва и Московская область	ООО "КранТрак Сервис"	Московская область, г. Балашиха, Западная промзона, шоссе Энгузиастов, стр. 2А (территория БАКМ)	+7 (916) 551-35-78
	Москва и Московская область	ООО "ТСК "ТЕХИНКОМ"	Московская область, г.Подольск, Домодедовское ш., д.7	+7 (495) 974-37-47
	Москва и Московская область	ООО "СДМ-КАРАТ"	г. Москва, ул.Озерная, д.46, корп.2	+7(495)430-12-10
	Липецк	ООО "КМУ 48"	Липецкая область, Липецкий район, село Кулешовка, ул. Орловская, д.1	+7(900) 591-10-20
	Воронеж	ООО " Спецтехремонт"	Воронежская обл., Новоусмановский район, п.Отрадное, ул.Промышленная, д.2 оф.2	+7(473)257 20-25
Курск	ООО "РОСТ"	г. Курск, пер. Элеваторный, д.14, оф. 211,	+7(4712)31-92-98	
СЗФО	Санкт-Петербург	ООО "Азнакаевский НЕФТЕМАШ"	г. Санкт-Петербург, ул. Бестежевская д. 10 литер. А, пом. 11Н	+7(812)560-38-27
ПФО	Пермь	ООО "Кран 159"	г.Пермь, ул.Бульвар Гагарина, д.65А, офис 201	8 (800) 200-75-98
	Набережные Челны	ООО "ТФК ФЕНИКС"	Республика Татарстан, г.Набережные Челны, Промкомзона, Индустриальный проезд, д.37	8 (800) 250-98-48
	Набережные Челны	ООО "СПМ"	Республика Татарстан, г.Набережные Челны, Индустриальный проезд, д.33, стр.1	+7(8552) 74-79-69
	Ижевск	ООО "Ижевский крановый завод"	г. Ижевск, Сарapulьский тракт, д. 14	8(800) 707-11-40
	Саратов	ООО "ТТМ Центр" Саратов	Саратовская обл., Татищевский р-н, трасса "Сызрань-Саратов-Волгоград", 309-й км + 250 м от д. Шевырева	+7 (8452) 30-44-44
СФО	Иркутск	ООО "Рускомавто"	г. Иркутск ул. Красных Мадьяр, дом 50	+7(3952) 40-40-10
	Чита	ООО "Спецтехсервис"	г. Чита, ул. Красноярская, д.35	+7(914)136-06-80
	Красноярск	ООО "АМГ"	г. Красноярск, Гайдашовка 10	+7(391) 209-33-00
	Красноярск	ООО "Красноярск-Автодизель-Сервис"	г. Красноярск, ул. Затонская, д.36	+7(391) 265-52-37
	Кемерово	ООО "СКК"	Кемерово, ул. Западный проезд д. 7г.	+7 (3842) 67-24-10
УФО	Тюмень	ООО "Сибинтком"	г.Тюмень, ул.Авторемонтная 12/1	+7(3452) 22-11-55
	Екатеринбург	ООО "Автопецмаркет"	Свердловская область, г. Екатеринбург, ул. Маневровая, д. 41	+7(343)2710556
	Миасс	ООО "АвтоСпецВан"	Челябинская область, г. Миасс, Тургорьякское шоссе 5/14	+7(3513) 28-97-70
	Миасс	ООО "Спецтрансавто"	г.Миасс, Тургорьякское шоссе, 5/14	8 351-909-74-18
	Нижевартовск	ООО "СЕРВИС-КРАН"	ХМАО-Юрга, г. Нижневартовск, ул. Индустриальная, д.9, стр. 4	+7(3466)41-36-80
ЮФО	Тихорецк	ООО «Стройбезопасность»	Краснодарский край, г. Тихорецк, ул. Парковая, 45/20	+7(86196)55-100
	Таганрог	ООО «Стройбезопасность»	Ростовская обл., г. Таганрог, ул. Строительная, д.1, офис 2,	+7(928)20-77-444
	Новошахтинск	ООО «Стройбезопасность-Н»	Ростовская обл, г. Новошахтинск, ул. Советской конституции, д. 34Н	+7(86369)3-75-52
ДФО	Владивосток	ООО «Хёнде Ком Авто»	г. Владивосток, ул Клары Цеткин, д.31 стр.10	+7(423) 208-07-70
	Хабаровск	ООО "АмурСтройТехника"	г. Хабаровск, ул. Воронежская, д.144	+7 (4212) 75-88-34
СКФО	Ставрополь	ООО КПК "Автокрансервис"	г. Ставрополь, ул. 1-я Промышленная, д.8,	+7(8652)56-15-44

ГАРАНТИЯ И СЕРВИС

Гарантийный срок на продукцию составляет 12 месяцев со дня передачи установки конечному потребителю, но не более 18 месяцев с момента изготовления КМУ. Гарантийные обязательства указаны в гарантийной — сервисной книжке поставляемой с КМУ. Данные гарантийные обязательства распространяются только на территории РФ и только на продукцию официально ввезенной и реализованной дистрибьютором. Гарантийные обязательства выполняются силами и за счет средств дилера, дистрибьютор компенсирует расходы дилера в соответствии с гарантийными правилами.

СЕРВИСНАЯ СЛУЖБА ДИСТРИБЬЮТОРА ПРЕДОСТАВЛЯЕТ ДИЛЕРУ:

- Круглосуточный доступ к онлайн порталу технической поддержки;
- Консультация специалистов сервиса по горячей линии;
- По согласованию сторон, при необходимости, выезд сервис инженера к дилеру;
- Организация обучения сотрудников службы сервиса;
- Оперативная отправка заказанных запасных частей централизованного склада дистрибьютора.

**ПОДРОБНУЮ ИНФОРМАЦИЮ О ДИЛЕРАХ
И СЕРВИСНЫХ ЦЕНТРАХ НА ТЕРРИТОРИИ РФ
ВЫ МОЖЕТЕ НАЙТИ НА НАШЕМ САЙТЕ <https://dy-rus.ru>**

**БЕСПЛАТНЫЙ ТЕЛЕФОН ТЕХНИЧЕСКОЙ ПОДДЕРЖКИ
(КРУГЛОСУТОЧНО) 8 800 707 09 11**



РУКОВОДИТЕЛЬ НАПРАВЛЕНИЯ КМУ КОМПАНИИ ТЕХИНКОМ

Муравлев Дмитрий Иванович

Адрес: г. Москва, ул. Расплетина, д.5

Телефон: +7 (495) 974-37-47, доб. 2172

Моб.телефон: +7 (977) 991-60-81

Email: DMuravlev@mroteh.ru



ПРЕДСТАВИТЕЛЬ «DY CORPORATION»

РУКОВОДИТЕЛЬ НАПРАВЛЕНИЯ КМУ И АВТОБЕТОНОНАСОСОВ В РФ, СНГ

Константин Ким

Адрес:(Namchon-dong) 36, Namdong-ro 362 beon-gil,

Namdong-gu, Incheon, 21629, Korea

Телефон: +82-32-810-40-41

Email: jwk2@dy.co.kr



СПЕЦИАЛИСТ НАПРАВЛЕНИЯ КМУ DY

Житник Юрий Владимирович

Адрес: г. Москва, ул. Расплетина, д.5

Телефон: +7 (495) 974-37-47 доб. 2176

Моб.телефон: +7 (985) 795-42-70

Email: YZhitnik@mroteh.ru



СПЕЦИАЛИСТ ПО ТАМОЖНЕ И ЛОГИСТИКЕ

Горбунова Мария Александровна

Адрес: г. Москва, ул. Расплетина, д.5

Телефон: +7 (495) 974-37-47, доб. 2189

Моб.телефон: +7 (901) 346-88-74

Email: MGorbunova@mroteh.ru



ИНЖЕНЕР ПО ГАРАНТИИ

Макаров Евгений Игоревич

Адрес: г. Москва, ул. Расплетина, д.5

Телефон: +7 (495) 974-37-47, доб. 2175

Моб.телефон:+7 (910) 460-13-18

Email: EMakarov@mroteh.ru

**123060, Россия,
г.Москва, ул. Расплетина, д.5
+7 (495) 974-37-47
<https://dy-rus.ru/>**

